

LE BULLETIN

DE L'AUBERGE MADELEINE



Maison d'hébergement pour femmes en situation d'itinérance

L'itinérance cachée des femmes : une réalité méconnue



Lorsque l'on pense à l'itinérance, on imagine souvent quelqu'un dormant dans la rue. L'itinérance cachée est une forme d'itinérance souvent méconnue, mais qui touche de nombreuses femmes. Les femmes en situation d'itinérance sont souvent absentes de l'espace public. Cela s'explique en grande partie par un sentiment d'insécurité plus prononcé et par des risques accrus de violence lorsqu'elles se retrouvent exposées. Ainsi, la rue devient rarement une option pour elles, même en situation de grande précarité.

Pour de nombreuses femmes, l'itinérance prend des formes invisibles.

Pour éviter l'itinérance visible, les femmes adoptent des stratégies de survie : dormir sur le sofa d'un ami, vivre dans un logement surpeuplé, rester dans une relation abusive pour avoir un lieu où dormir ou échanger des services contre un toit. D'autres acceptent des logements insalubres ou subissent les abus de propriétaires ou de colocataires peu scrupuleux. Ces choix difficiles

illustrent bien que l'itinérance féminine est souvent dissimulée derrière des murs, mais non moins réelle ni dramatique.

Cette réalité, qualifiée d'itinérance cachée, échappe aux statistiques officielles et aux politiques publiques. Pourtant, la grande majorité des femmes en situation d'itinérance ont vécu de la violence physique ou sexuelle au cours de leur vie.

Reconnaître l'itinérance cachée, c'est briser le silence autour d'une réalité méconnue, et pourtant dévastatrice. C'est aussi exiger des réponses structurelles, féministes et intersectionnelles à une crise bien réelle — mais trop souvent ignorée.

Reconnaître l'itinérance cachée des femmes est essentiel pour développer des réponses adaptées, qui prennent en compte leur sécurité, leur dignité et leur diversité.

 **Mélanie Walsh**
Directrice générale

Partenariat à l'honneur : le Musée des Beaux-Arts de Montréal

Depuis de nombreuses années, le Musée des Beaux-Arts de Montréal est un partenaire précieux qui nous permet d'offrir plusieurs activités gratuites aux femmes que nous accueillons, ainsi qu'aux ex-résidentes que nous continuons de soutenir.

Le programme d'accessibilité *Le Musée en partage* propose des visites guidées des expositions en cours avec un-e bénévole, ainsi que des ateliers créatifs animés par une médiatrice culturelle. Les activités offertes sont adaptées aux besoins de chaque groupe et visent l'inclusion ainsi que l'accès à l'art pour des publics variés, grâce à la médiation artistique. Les ateliers invitent les participantes à ralentir pour apprécier les œuvres, à réfléchir et à échanger sur ce qu'elles évoquent, puis à s'en inspirer pour créer à leur tour.

Pour les femmes que l'Auberge Madeleine accueille, ces moments représentent bien plus qu'une simple sortie culturelle. Ils offrent une occasion précieuse d'accéder à un espace de la société qui ne leur est pas toujours accessible. L'accès à l'art, aux expositions et à la culture contribue à redonner aux femmes une place comme citoyennes à part entière. Ces activités permettent aussi de valoriser leurs perspectives, leurs idées et leur créativité.



Pour les ex-résidentes désormais en logement, ces rencontres sont également des occasions importantes de briser l'isolement et de maintenir des liens significatifs en partageant des moments de qualité.

Grâce à des collaborations comme celle-ci, l'art devient un espace d'inclusion, de dialogue et de dignité.

 **Lydia**
Intervenante aux activités

L'Auberge Madeleine : des ambitions à la hauteur des femmes qu'elle accompagne

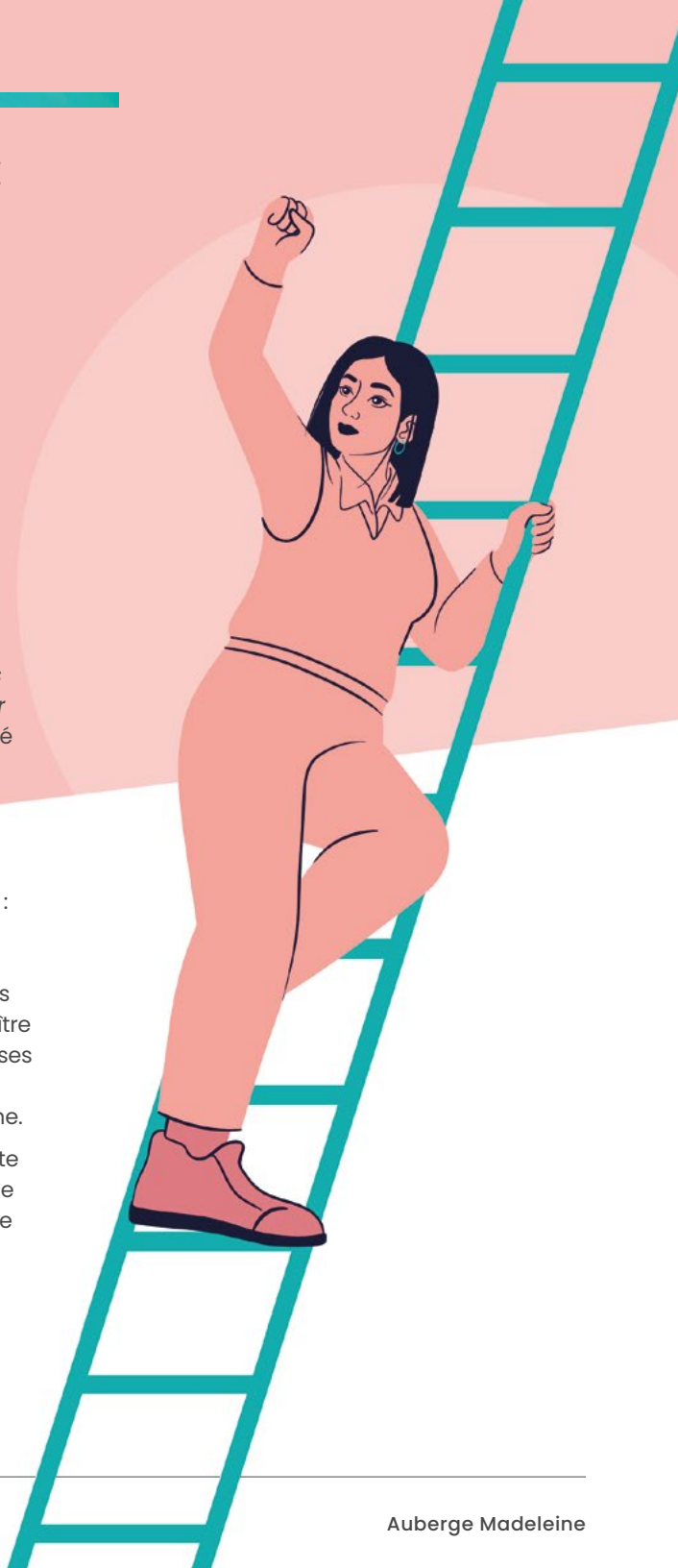
Il y a quelques mois, je me suis jointe au conseil d'administration de l'Auberge Madeleine et, déjà, un grand sentiment de fierté m'habite. J'ai rapidement été impressionnée par l'expertise, l'ambition et le leadership de l'équipe, ainsi que par la force des femmes qu'elle accompagne avec tant de cœur.

Cet automne, j'ai assisté au lancement de *Toutes incluses, guide pratique du logement social pour femmes*. Ce fut touchant de constater la légitimité que la communauté des organismes partenaires reconnaît à l'équipe pour sa compréhension fine des enjeux propres à l'itinérance au féminin.

À peine quelques semaines plus tard se tenait la planification stratégique. Vous le savez peut-être : il n'est pas simple de mettre sur papier ses rêves les plus ambitieux pour en faire un plan à la fois concret, inclusif et porteur. À travers les différentes tables de discussion animées, j'ai appris à connaître des femmes profondément engagées et soucieuses d'honorer les besoins des expertes du vécu : les femmes qui sont hébergées à l'Auberge Madeleine.

C'est inspirée par ces moments forts que je débute mon rôle d'administratrice en confiance: l'Auberge Madeleine a les moyens de ses ambitions. L'année dernière, elle soulignait ses 40 premières années. Portée par sa nouvelle vision, l'équipe est déjà au travail pour façonner les 40 prochaines. C'est un sincère honneur de pouvoir y contribuer.

 **Lara Geinoz**
Administratrice





Mettre un visage sur un nom

Depuis bientôt quatre ans, Karine Des Roches veille à l'administration et à la comptabilité de l'Auberge Madeleine avec rigueur et bienveillance. Derrière chaque don reçu se trouve souvent Karine : c'est elle qui passe à la poste récupérer les chèques, qui émet les reçus de charité, qui lit et répond à vos mots sur CanaDon, ou qui prend vos appels lorsque vous souhaitez offrir du matériel.

C'est aussi elle qui prépare l'envoi de notre bulletin, trois fois par année, pour vous tenir informés de l'impact de votre soutien.

Vous avez des questions sur les différentes manières de donner à l'Auberge Madeleine? N'hésitez pas à communiquer avec nous. Chaque don compte — et Karine vous accueillera toujours avec le sourire.



**Vous souhaitez recevoir notre
bulletin par courrier électronique?**
Écrivez-nous à l'adresse suivante :
karine.d@aubergemadeleine.org



Merci à vous,
fidèles donateurs
et donatrices !

Nous vous encourageons à continuer
à nous soutenir sous forme de don,
via CanaDon

ou par chèque à l'adresse postale :

**Auberge Madeleine
CP 83593 BP Garnier
Montréal, QC H2J 4E9**



Tél. : 514 597-1303

Fax : 514 597-1708

www.aubergemadeleine.org

direction@aubergemadeleine.org

facebook.com/AubergeMadeleine

Réalisation du bulletin

Rédaction : Mélanie Walsh, Lydia L,
Lara Geinoz

Révision : Mélanie Walsh

Design graphique : Aude Parfait